

Kapitel I Hinweise	1
1 Hinweise für Terminalserver.....	1
2 Hinweise für Office 2007.....	1
Kapitel II Einzelplatzinstallation	6
Kapitel III Netzwerkinstallation	13
1 Server.....	13
2 Client.....	20
Index	0



Assekuranz-Service Center GmbH

1 Hinweise

1.1 Hinweise für Terminalserver

Hinweis für Terminalserver:

Die Anleitung für eine Installation der Runtime auf dem Terminalserver finden Sie unter <http://support.microsoft.com/default.aspx?scid=244439>

Um die ASC-EASY auf einem Terminalserver installieren zu können, sollten sie Administratorrechte besitzen und der Terminalserver muss sich im Installationsmodus befinden.
Die ASC Easy muss hier nur als **Einzelplatzversion** installiert werden.

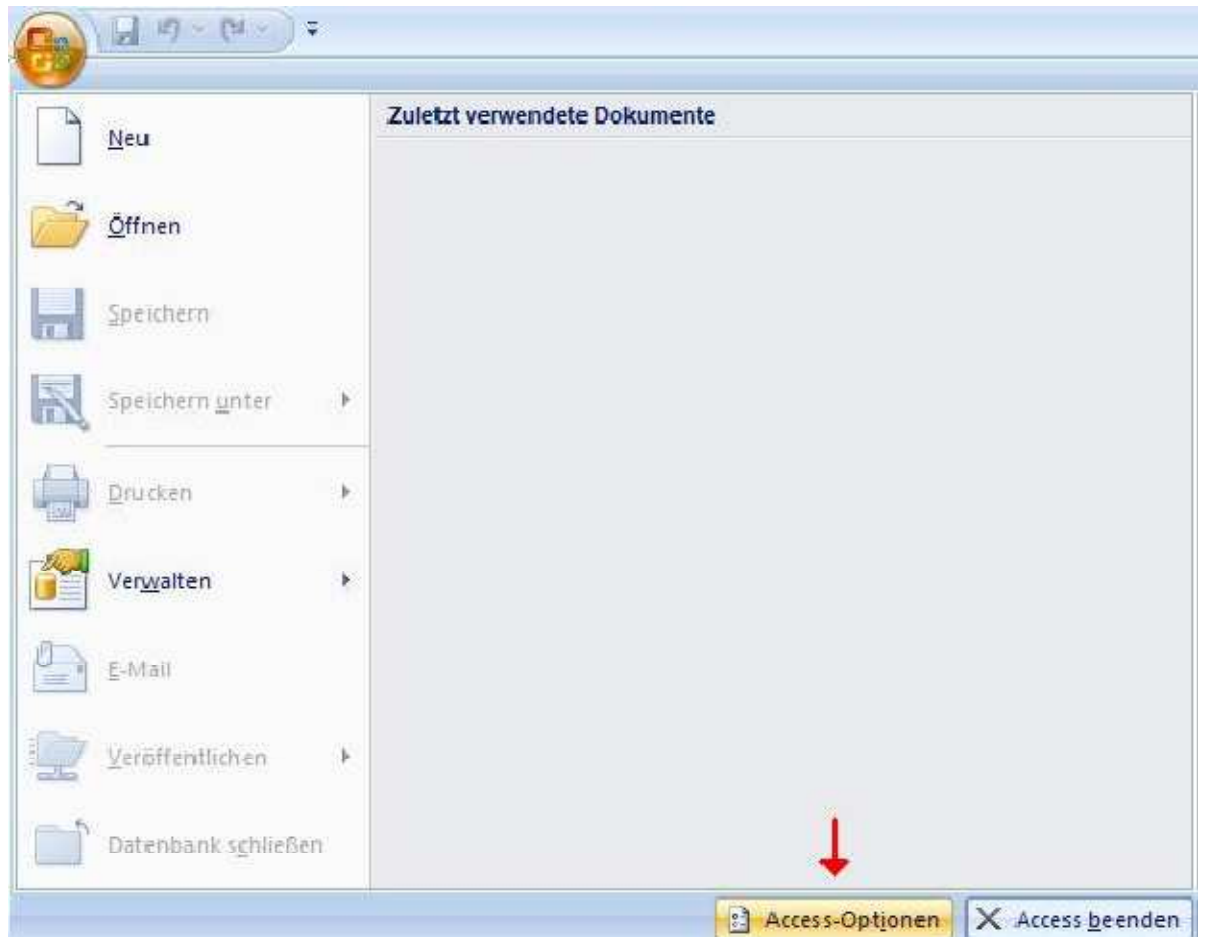
1.2 Hinweise für Office 2007

Hinweis für Office 2007:

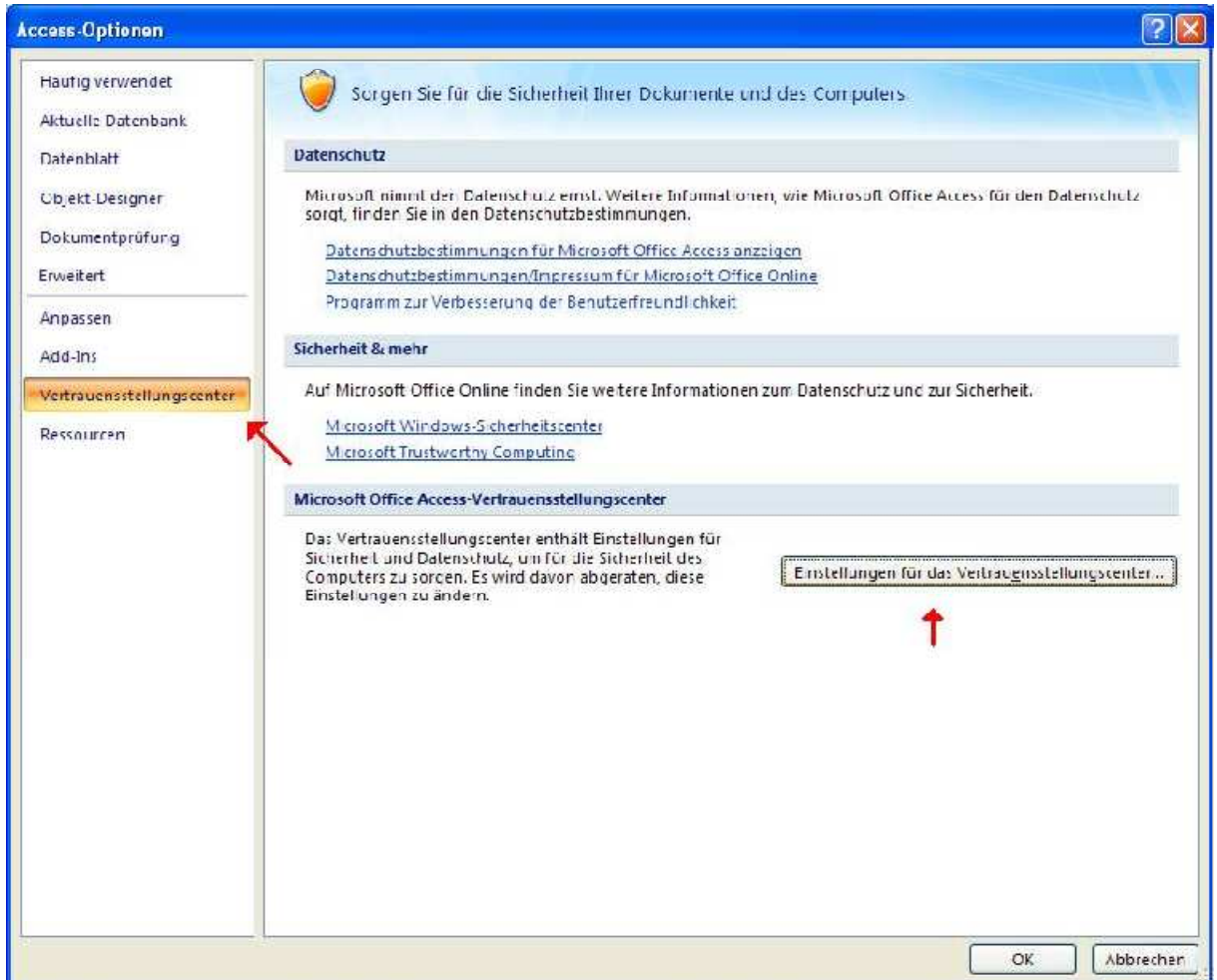
Die ASC Easy sollte in Access 2007 und in Word 2007 im Vertrauensstellungsscenter zu den vertrauenswürdigen Speicherorten hinzugefügt werden, da sonst beim Start mehrere Meldungen erscheinen die einzeln bestätigt werden müssen.

Eine Anleitung hierfür finden Sie auf der nächsten Seite.

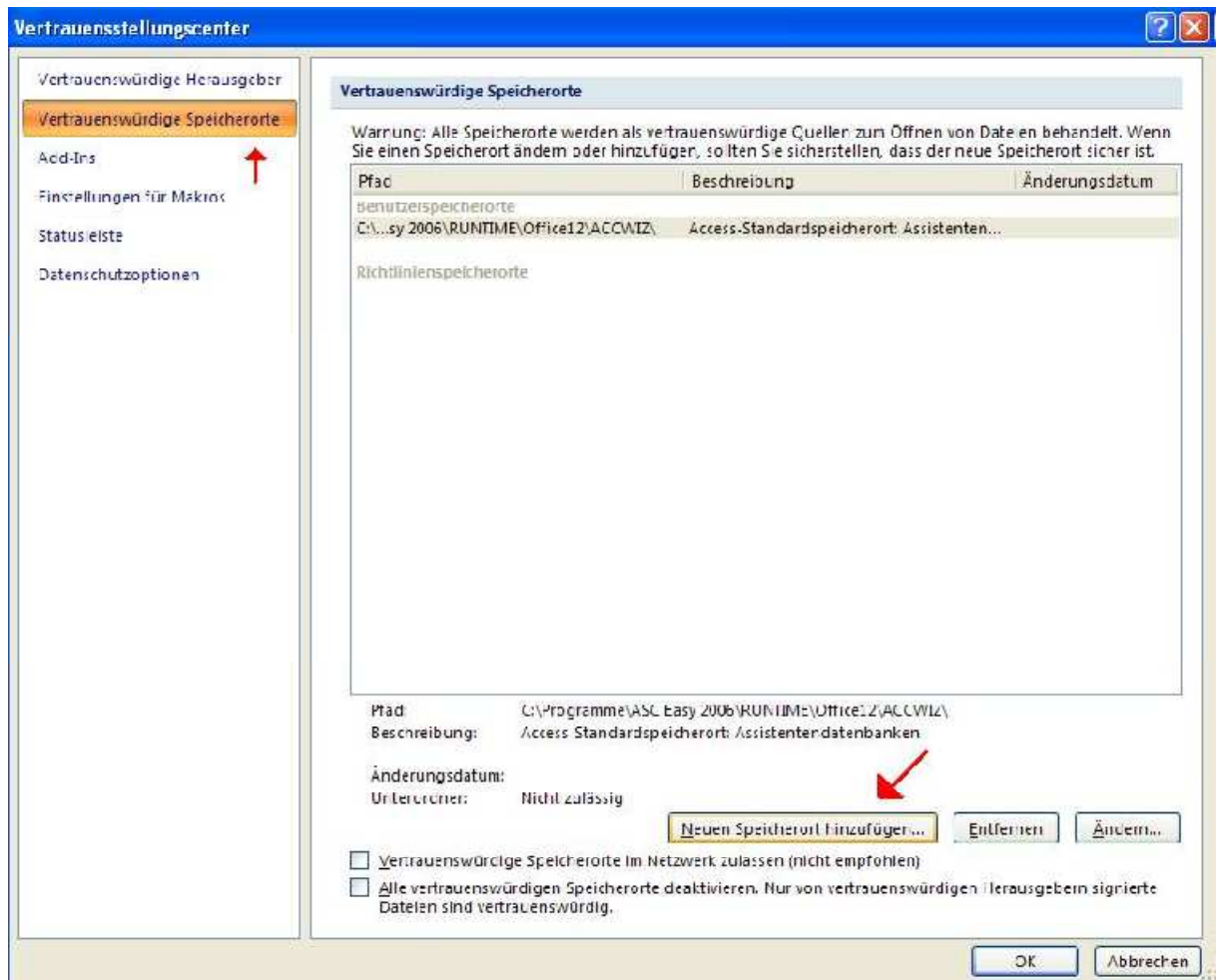
Öffnen Sie Access 2007 und wählen im Hauptmenü den Punkt "Access Optionen"



Als nächstes wählen Sie den Punkt "Vertrauensstellenscenter" aus und klicken auf die Schaltfläche "Einstellungen für das Vertrauensstellenscenter..."



Anschließend wechseln Sie zum Punkt "Vertrauenswürdige Speicherorte" und klicken auf "Neuen Speicherort hinzufügen..."



Nun tragen Sie unter "Pfad:" den kompletten Pfad zu Ihrer ASC Easy ein (Standard: C:\ASC Easy 2006\). Schliesslich setzen Sie noch den Haken bei "Unterkategorien dieses Speicherorts sind ebenfalls vertrauenswürdig" und bestätigen Ihre Eingaben mit "Ok".



Die gleichen Schritte sollten nun ebenfalls in Word 2007 durchgeführt werden.

2 Einzelplatzinstallation

Nachdem Sie das Setup gestartet haben klicken Sie auf "Weiter".



Wählen Sie zuerst "Einzelplatzinstallation" und klicken Sie anschliessend auf "Weiter".



Wählen Sie nun das Verzeichnis in dem die ASC-Easy als **Einzelplatzversion** installiert werden soll und klicken Sie auf "Weiter".

Achtung: Unter Microsoft Vista ist die ASC-Easy nicht funktionsfähig, wenn Sie unter C:\Programme\ installiert wird.



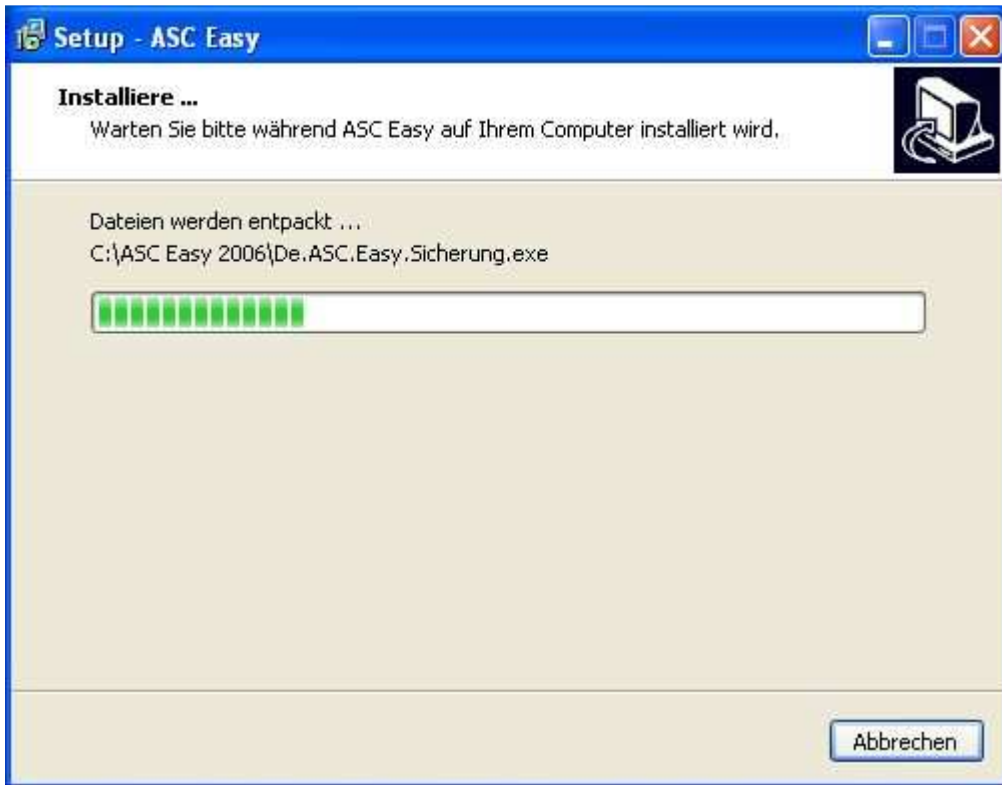
Anschliessend wird eine Bezeichnung für die Verknüpfung im Startmenü-Ordner abgefragt. Klicken Sie hier auf "Weiter" um den Installationsvorgang zu starten.



Wenn Ihre Angaben korrekt waren, starten Sie die Installation mit einem Klick auf "Installieren".



Jetzt beginnt der Installationsvorgang der ASC Easy.



Das Setup wurde jetzt erfolgreich beendet.
Mit einem Klick auf "Fertigstellen" wird die ASC Easy gestartet.



Bei Fragen und Problemen wenden Sie sich bitte an unseren Support unter 0921 76446-777 oder per E-Mail an asc_easy_support@asc-online.de

3 Netzwerkinstallation

Um die ASC-EASY in einem bestehenden Netzwerk zu installieren gehen Sie bitte wie folgt vor:

3.1 Server

Nachdem Sie das Setup gestartet haben klicken Sie auf "Weiter".



Wählen Sie "Netzwerkinstallation" aus und klicken Sie anschliessend auf "Weiter".



Wählen Sie "Server" aus und klicken Sie auf "Weiter".



Wählen Sie das Verzeichnis, in dem die ASC-Easy als **Serverversion** installiert werden soll und klicken Sie auf "Weiter".

Das Laufwerk auf dem die Daten der ASC-Easy abgelegt werden sollen, muss als verknüpftes Laufwerk auf dem Client angelegt sein.

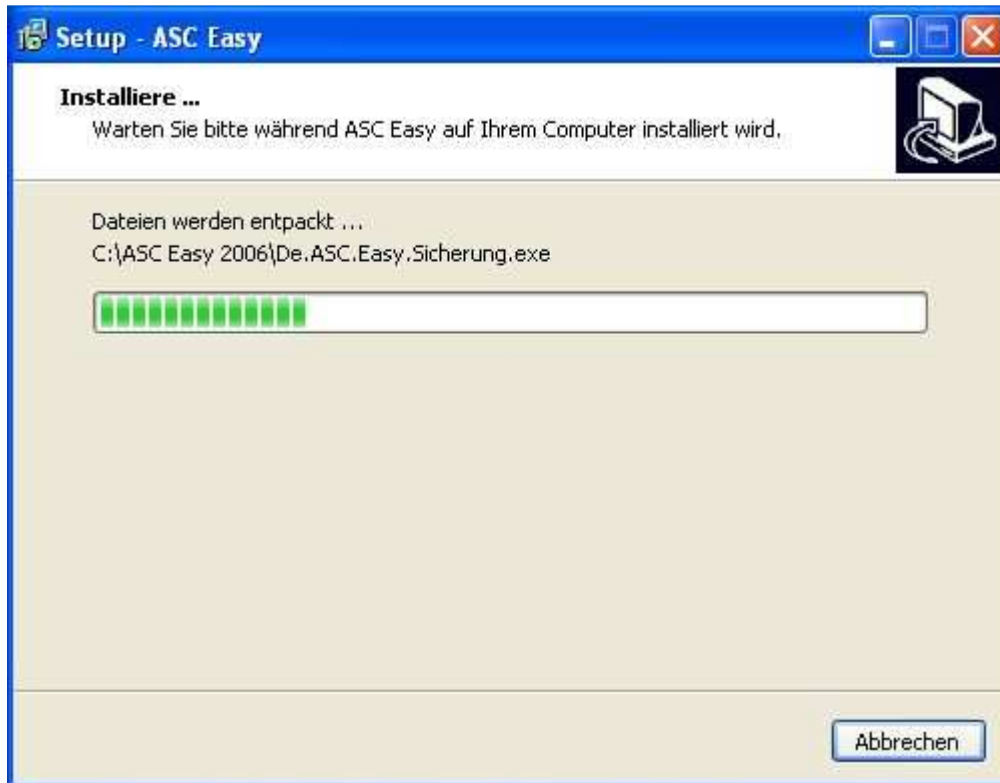
Um ein Serverlaufwerk auf dem Client zu verknüpfen wenden Sie sich bitte an Ihren Systembetreuer.



Anschliessend wird eine Bezeichnung für die Verknüpfung im Startmenü-Ordner abgefragt. Klicken Sie hier auf "Weiter" um den Installationsvorgang zu starten.



Jetzt beginnt der Installationsvorgang der ASC Easy.



Das Setup wurde jetzt erfolgreich beendet.
Mit einem Klick auf "Fertigstellen" wird die ASC Easy gestartet.



Achtung!

Für eine vollständige Netzwerkinstallation muss jetzt noch die **Clientversion** auf einem oder mehreren Rechnern installiert werden.

3.2 Client

Nachdem Sie das Setup gestartet haben klicken Sie auf "Weiter".



Wählen Sie "Netzwerkinstallation" aus und klicken Sie anschliessend auf "Weiter".



Wenn der ASC Easy Server bereits installiert wurde, wählen Sie "Client" aus und klicken Sie auf "Weiter".



Geben Sie nun den Pfad an, in dem die ASC Easy als Serverversion installiert wurde und klicken Sie auf "Weiter".



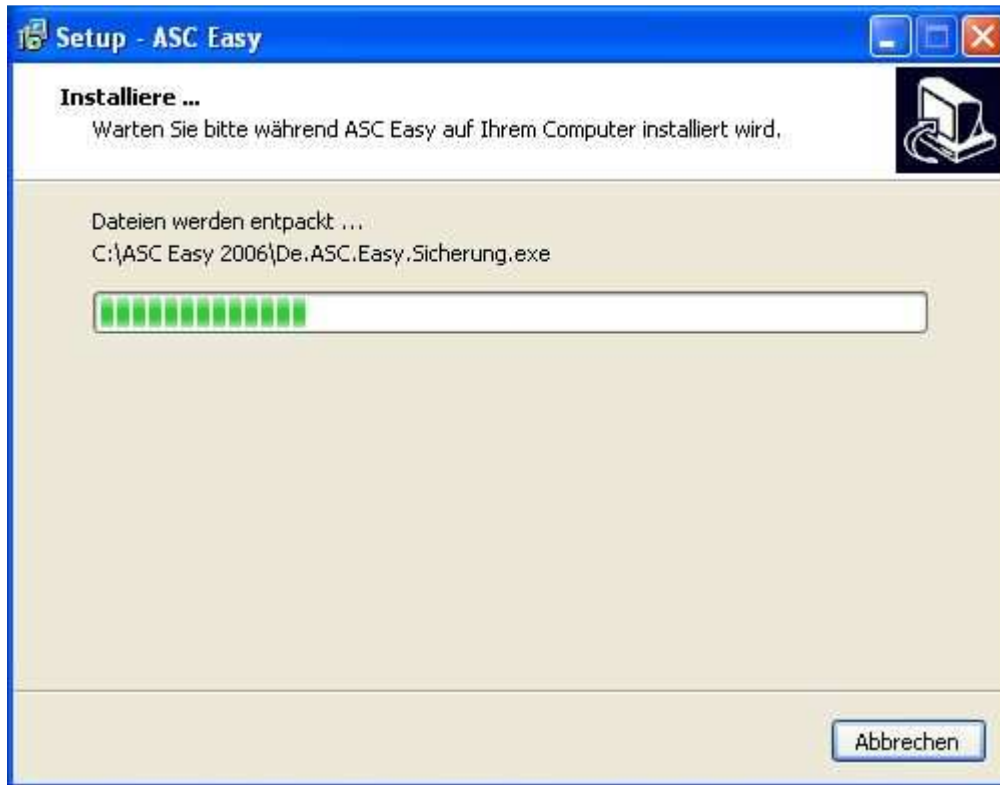
Wählen Sie nun das Verzeichnis in dem die ASC-Easy als **Clientversion** installiert werden soll und klicken Sie auf "Weiter".



Anschliessend wird auch hier eine Bezeichnung für die Verknüpfung im Startmenü-Ordner abgefragt. Klicken Sie hier auf "Weiter" um den Installationsvorgang zu starten.



Jetzt beginnt der Installationsvorgang der ASC Easy.



Das Setup wurde jetzt erfolgreich beendet.
Mit einem Klick auf "Fertigstellen" wird die ASC Easy gestartet.



Bei Fragen und Problemen wenden Sie sich bitte an unseren Support unter 0921 76446-777 oder per E-Mail an asc_easy_support@asc-online.de